

Technický list

Vlastnosti produktu



Myčka tunelová 300, studená voda, výstup vlevo, rohový předmytí, rohový sušící modul

| | | |
|---------------------|------------------------|----------------|
| Model | Sap kód | 00018472 |
| XT 300 L XTRS CTPWR | Skupina artiklů | Myčky tunelové |



- K produktu zdarma: 1x RM Clean+ 12 kg (00012271) a 1x RM Rinse+ 10 kg (00012273)
- Typ displeje: Dotykový displej
- Počet programů: 5
- Počet pláštů: 2
- Maximální posuv košů [koš/h]: 300
- Světla výška dveří [mm]: 450
- Rozměr koše [mm]: 500x500
- Spotřeba vody mycího cyklu [l/koš]: 0,6-1,1
- Doba mycího cyklu [s/koš]: 18
- Systém dávkování chemie: ProDose - přesné dávkování peristaltickým čerpadlem
- Typ mycího čerpadla: dvoucestné - DuoFlow
- Davkovací čerpadlo mycího detergentu: Ano
- Dávkovací čerpadlo oplachu: Ano

| | | | |
|-------------------------------|--------------------|-------------------------------------------|---------|
| Sap kód | 00018472 | Příkon bojleru [kW] | 28.000 |
| Šířka netto [mm] | 4461 | Objem vany [l] | 70 |
| Hloubka netto [mm] | 990 | Příkon vany [kW] | 10.500 |
| Výška netto [mm] | 1615 | Spotřeba vody mycího cyklu [l/koš] | 0,6-1,1 |
| Hmotnost netto [kg] | 840.00 | Doba mycího cyklu [s/koš] | 18 |
| Příkon elektrický [kW] | 46.800 | Maximální posuv košů [koš/h] | 300 |
| Napájení | 400 V / 3N - 50 Hz | Světla výška dveří [mm] | 450 |
| Objem bojleru [l] | 34.00 | Rozměr koše [mm] | 500x500 |

Technický list

Technický výkres



Myčka tunelová 300, studená voda, výstup vlevo, rohový předmytí, rohový sušící modul

Model

Sap kód

00018472

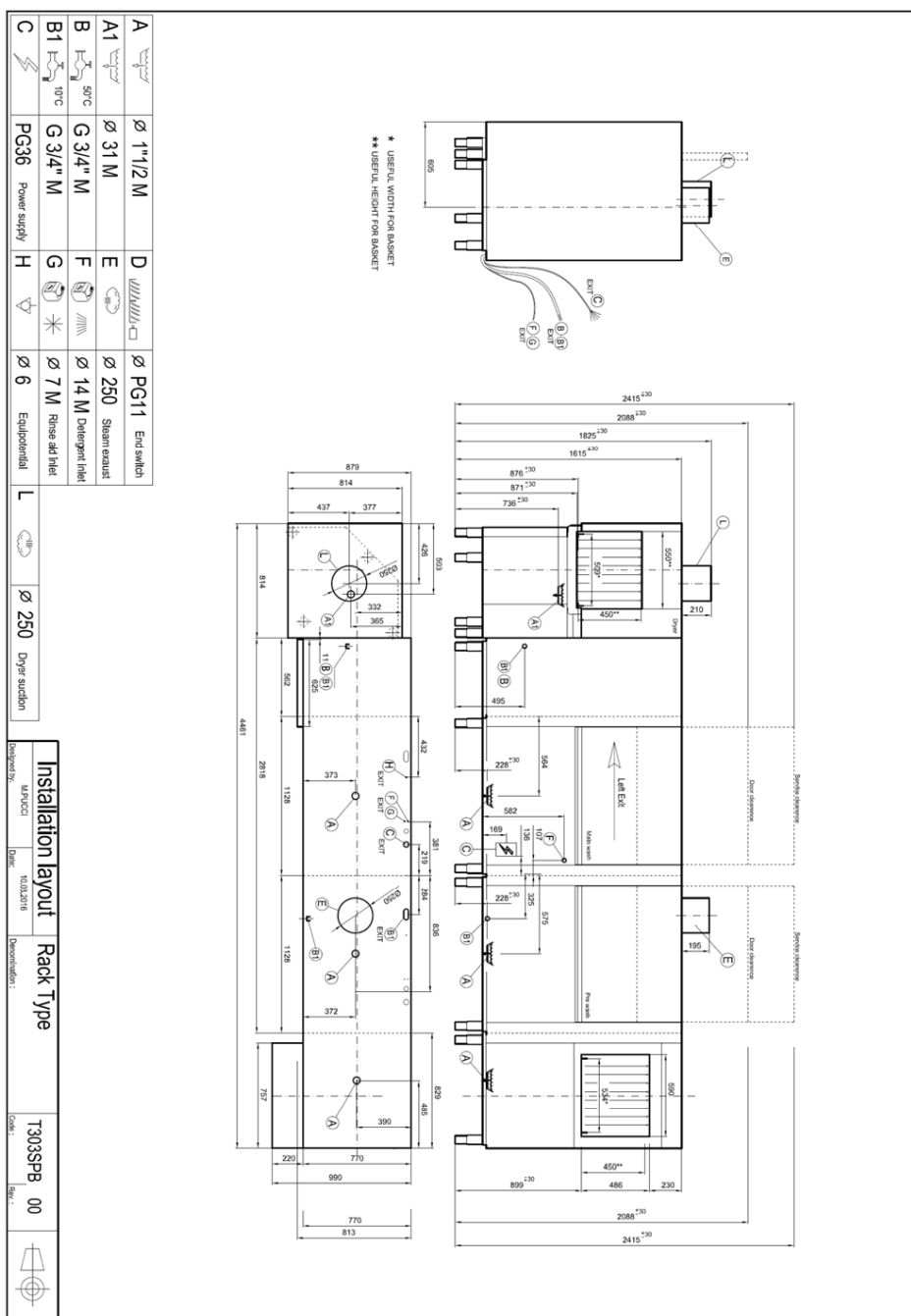
XT 300 L XTRS CTPWR

Skupina artiklů

Myčky tunelové

TECHNICAL FILE

2021



| | | | | | |
|---------------------|---------|--------|-----------|--------------|--|
| Designed by: | MARUCCI | DRAWN: | KOLJONIC | DESCRIPTION: | |
| Installation layout | | | Rack Type | | |
| Code: | T303SPB | Rev: | 00 | | |



Myčka tunelová 300, studená voda, výstup vlevo, rohový předmytí, rohový sušící modul

| | | |
|---------------------|------------------------|----------------|
| Model | Sap kód | 00018472 |
| XT 300 L XTRS CTPWR | Skupina artiklů | Myčky tunelové |

1. Sap kód:

00018472

2. Šířka netto [mm]:

4461

3. Hloubka netto [mm]:

990

4. Výška netto [mm]:

1615

5. Hmotnost netto [kg]:

840.00

6. Šířka brutto [mm]:

5600

7. Hloubka brutto [mm]:

1200

8. Výška brutto [mm]:

2060

9. Hmotnost brutto [kg]:

900.00

10. Typ spotřebiče:

Elektrické zařízení

11. Typ ovládání:

Dotykové

12. Materiál:

AISI 315

13. Příkon elektrický [kW]:

46.800

14. Napájení:

400 V / 3N - 50 Hz

15. Počet programů:

5

16. Otevírání zařízení:

Výsuvné nahoru

17. Světla výška dveří [mm]:

450

18. Vstupní tlak [bar]:

0,5-4

19. Nastavitelné nožičky:

Ano

20. Počet plášťů:

2

21. Modulární konstrukce:

Ano

22. Předmycí modul:

Ano

23. Maximální posuv košů [koš/h]:

300

24. Samočisticí cyklus:

Ne

25. Objem bojleru [l]:

34.00

26. Příkon bojleru [kW]:

28.000

27. Objem vany [l]:

70

28. Příkon vany [kW]:

10.500



Myčka tunelová 300, studená voda, výstup vlevo, rohový předmytí, rohový sušící modul

| | | |
|---------------------|------------------------|----------------|
| Model | Sap kód | 00018472 |
| XT 300 L XTRS CTPWR | Skupina artiklů | Myčky tunelové |

29. Počet mycích ramen:

5

30. Počet oplachových ramen:

5

31. Počet společných ramen pro oplach a mytí:

1

32. Uchycení ramen:

Click-clack - snadné odejmutí jednou rukou

33. Typ mycích ramen:

Pevná

34. Materiál mycích ramen:

Nerez

35. Atmosférický bojler s oplachovým čerpadlem:

Ano

36. Typ oplachových ramen:

Pevná

37. Materiál oplachových ramen:

Nerez

38. Hluboko tažená (lisovaná) vana:

Ano

39. Odpadový filtr:

ProGressive + Evolution3 - trojitá filtrace zachytává částice až do velikosti 0,8 mm, elektronicky řízené částečné vypouštění před fází oplachu zajišťuje 0% ztráty čisté vody do odpadu

40. Termostop:

Ano

41. Regulovatelný termostat bojleru:

Ano

42. Kapacita košů:

160-210-230-250-300

43. Systém dávkování chemie:

ProDose - přesné dávkování peristaltickým čerpadlem

44. Systém úspory energie:

Energeticky úsporný režim

45. Systém oplachu:

UltraRinse3 - kompozitní ramena společná pro oplach a mytí s geometrií pro rozprašování oplachové vody v tenkých paprscích přímo proti nádobí

46. Systém ohřevu:

HotWash - Systém souběžného chodu topného tělesa vany a bojleru zkracující čas pro spuštění dalšího cyklu

47. Elektroventil na horkou vodu:

Ne

48. Rozměr koše [mm]:

500x500

49. Min teplota přívodní vody [°C]:

10

50. Max teplota přívodní vody [°C]:

60

51. Vestavěný změkčovač:

Ne

52. Typ displeje:

Dotykový displej

Technický list

Technické parametry



Myčka tunelová 300, studená voda, výstup vlevo, rohový předmytí, rohový sušící modul

| | | |
|---------------------|------------------------|----------------|
| Model | Sap kód | 00018472 |
| XT 300 L XTRS CTPWR | Skupina artiklů | Myčky tunelové |

53. Velikost displeje:

5"

62. Doba mycího cyklu [s/koš]:

18

54. Umístění ovládacího panelu:

na čelním panelu - dlouhá strana

63. Teplota oplachové vody [°C]:

82 (65)

55. Odpadové čerpadlo:

Ne

64. Program Vysoká kapacita:

Ano

56. Autodiagnostika:

Ano

65. Program Běžný provoz:

Ano

57. Dvojitý oplach:

Ano

66. Program Prodloužený kontakt (DIN 10534):

Ano

58. Typ mycího čerpadla:

dvoucestné - DuoFlow

67. Program Sklenice:

Ano

59. Davkovací čerpadlo mycího detergentu:

Ano

68. Průřez vodičů CU [mm²]:

25

60. Dávkovací čerpadlo oplachu:

Ano

69. Přípojka na vodu:

3/4"

61. Spotřeba vody mycího cyklu [l/koš]:

0,6-1,1

70. Jmenovitý průměr potrubí:

DN 50